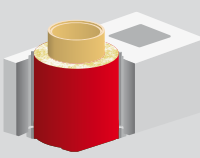
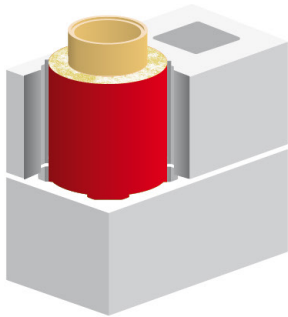
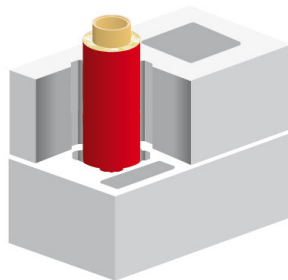


System	Anwendung			Betriebsart		Welcher Brennstoff				Klassifizierung
	Raumluft-abhängig	Raumluft-unabhängig	Mehrfach-belegung	Unter-druck	Über-druck	Flüssiggas Erdgas	Öl	Pellet Hackschnitzel	Holz	
<b>KOCH ISH MIT RAUCHZUG</b> 	✓		✓	✓					✓	<b>ISH R</b> EN 13063-1 – T400 N1 D 3 G50 (L <sub>A</sub> 90)



## 2-zügig, Keramik + Rauchzug

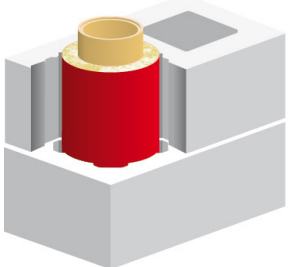
Typ	Mantelstein Außenmaß	Mantelstein Innenmaß	Rauchzug Innenmaß	Ges.-Gew. kg/stgm
ISHR40 12 Best.-Nr. mishr12	70/40	24/24	20/20	292
ISHR40 14 Best.-Nr. mishr14	70/40	24/24	20/20	295
ISHR40 16 Best.-Nr. mishr16	70/40	28/28	20/20	290
ISHR40 18 Best.-Nr. mishr18	70/40	28/28	20/20	287
ISHR40 20 Best.-Nr. mishr20	70/40	28/28	20/20	290



Rauchzug mit Multischicht

## 2-zügig, Keramik + Rauchzug mit/ohne Multischicht

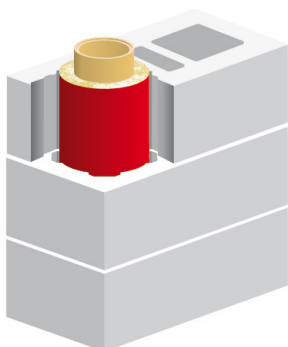
Typ	Mantelstein Außenmaß	Mantelstein Innenmaß	Rauchzug Innenmaß	Multischicht Innenmaß	Ges.-Gew. kg/stgm
ISHR 60M 12 Best.-Nr. mishr60M12	83/51	24/24	26/26	10/25	372
ISHR 60M 14 Best.-Nr. mishr60M14	83/51	24/24	26/26	10/25	375
ISHR 60M 16 Best.-Nr. mishr60M16	83/51	28/28	26/26	10/25	360
ISHR 60M 18 Best.-Nr. mishr60M18	83/51	30/30	26/26	–	400
ISHR 60M 20 Best.-Nr. mishr60M20	83/51	32/32	26/26	–	390



Rauchzug ohne Multischicht

## 2-zügig, Keramik + Rauchzug mit Multischicht

Typ	Mantelstein Außenmaß	Mantelstein Innenmaß	Rauchzug Innenmaß	Multischicht Innenmaß	Ges.-Gew. kg/stgm
ISHR70M 12 Best.-Nr. mishr70M12	85/40	24/24	20/20	10/25	372
ISHR70M 14 Best.-Nr. mishr70M14	85/40	24/24	20/20	10/25	375
ISHR70M 16 Best.-Nr. mishr70M16	85/40	28/28	20/20	10/25	360
ISHR70M 18 Best.-Nr. mishr70M18	85/40	28/28	20/20	10/25	400
ISHR70M 20 Best.-Nr. mishr70M20	85/40	28/28	20/20	10/25	390



# Systemaufbau

## Schornstein

**ISH EN 13063-1 – T400 N1 D 3 G50 (L<sub>A</sub> 90)**

Mehrschaliger System-Schornstein (Isolierkamin) für trockene Betriebsweise „D“, Rußbrandbeständig „G“ (schließt nichtrußbrandbeständigkeit „O“ mit ein), zur Abführung von Abgasen aus Feuerstätten für raumluftabhängige Betriebsweise im Unterdruckbetrieb „N1“ ins Freie.

Brennstoffarten der Feuerstätten

fest (3)

Hauptbestandteile der Abgasanlagen.

- Keramik-Innenrohre mit Nut und Feder.  
Kennzeichnung: **KLASSIK EN 1457-1 – A1N1**
- Wärmedämmung mindestens 20 mm dick am Keramik-Innenrohr und an der Außenschale anliegend (Vollwärmedämmung)
- Außenschale aus Leichtbeton  
Kennzeichnung **EN 12446 – T400 N G50**  
Wandungsdicke mindestens 40 mm dick

